

ST

Valvola Rotativa

Rotary Valves
Vannes Rotatives
Drehventile

Valvole per impieghi particolari; costruite con lamiera composta hanno il rotore con pale di gomma telata.

Risolvono tutti i problemi generati dai prodotti di grossa pezzatura dosati con rotori metallici.

Il prezzo decisamente interessante non deve far dimenticare l'inadeguatezza del dosatore con prodotti abrasivi o corrosivi.

Pale di vulkollan permettono di dosare prodotti caldi.

Vannes pour des usages particuliers. Réalisées en tôle composée, ces vannes sont dotées de rotor à pales en caoutchouc traité. Elles permettent de résoudre tout problème posé par les produits à grain gros dosés par des rotors métalliques.

Le prix intéressant ne doit pas faire oublier que ce doseur est tout à fait inadéquat dans le cas de produits abrasifs et corrosifs. Les pales en vulkollan permettent de doser les produits chauds.

Valves for special use: made out of bonded metal, these valves are provided of rotors with treated rubber blades.

They offer an ideal solution to all the problems caused by rough-grained products dosed with metallic rotors.

The very interesting price should not make you forget that these devices are not suitable to dose corrosive or abrasive products.

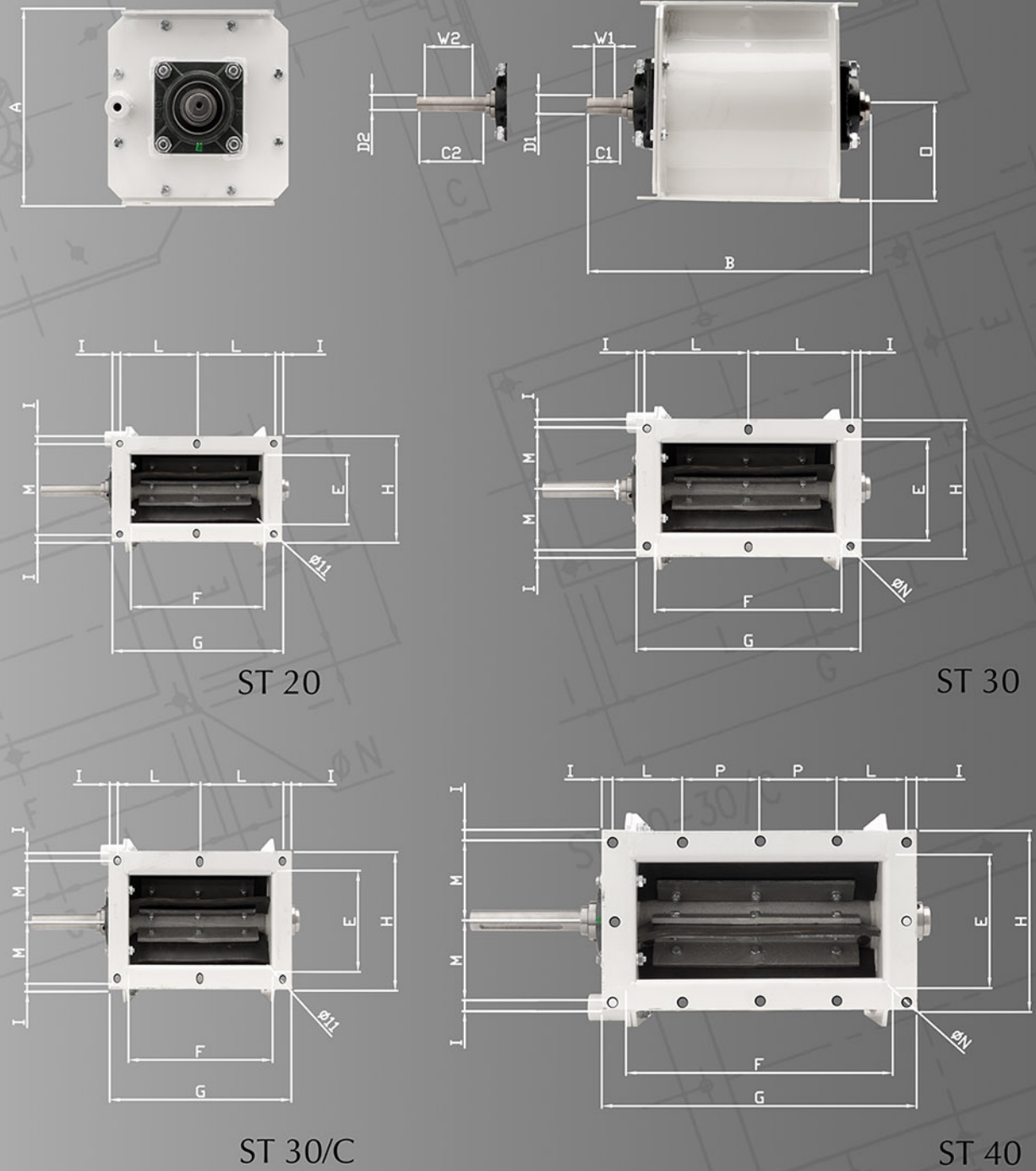
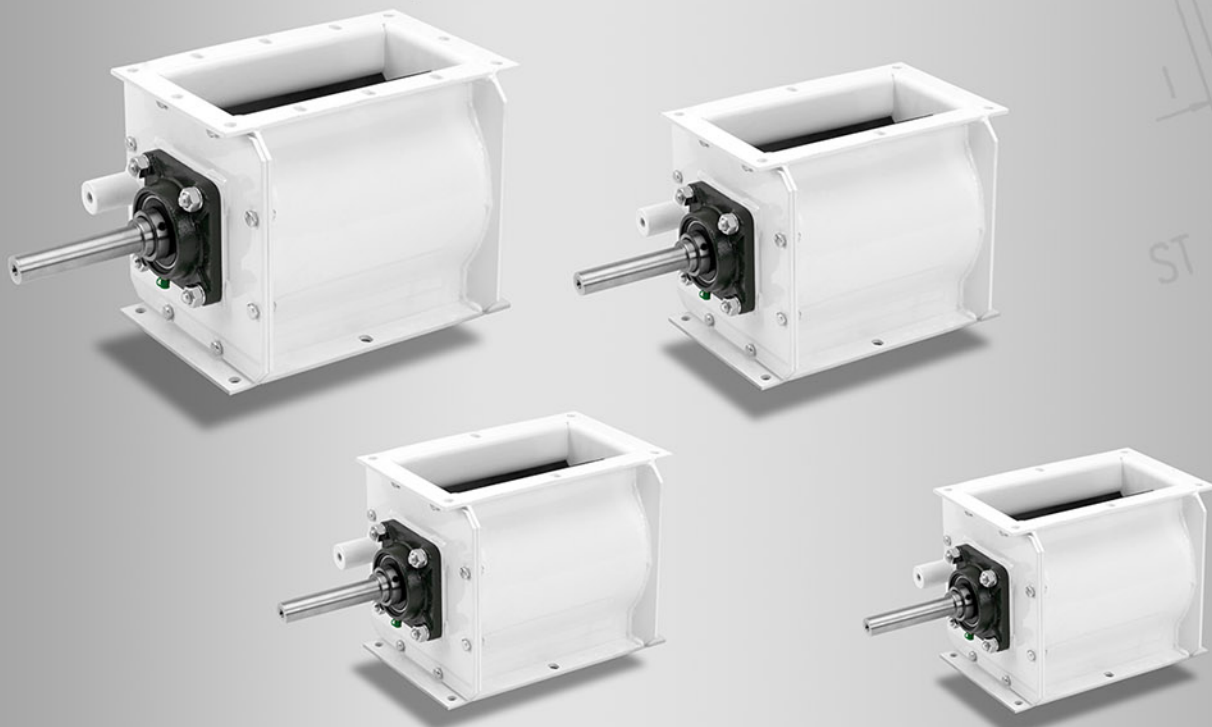
Vulkollan blades can be used to dose hot products.

Ventile für besondere Einsatzbedingungen; sie bestehen aus Verbundblech und verfügen über einen Rotor mit Leinengummischaufeln.

Sie lösen alle Probleme in bezug auf grobkörnige Produkte, die über Metallrotoren dosiert werden.

Des Preis ist sicher interessant, aber man soll nie vergessen, daß die Dosieranlage keinesfalls mit Schleif- bzw. Korrosionsmitteln eingesetzt werden darf.

Schaukeln aus Vulkollan erlauben die Dosierung heißer Produkte.



Flange superiore/inferiore
Upper/lower flange
Entrée supérieur/inferieur
Obre/niedriger offnunf

ST	A	B	C1	C2	D1	D2	E	F	G	H	I	L	M	N	O	P	W1	W2
20	250	420	60	120	28	25	130	250	320	200	15	145	170	11	125	/	40x8	90x8
30	370	520	60	120	35	28	190	350	420	260	15	195	115	11	185	/	50x10	90x8
30/C	370	440	60	120	35	28	190	270	340	260	15	155	155	11	185	/	50x10	90x8
40	450	760	70	120	35	35	250	500	590	340	20	130	150	13	225	145	60x10	90x10